

Mund-Nasen-Schutz (MNS) richtig an- und ablegen

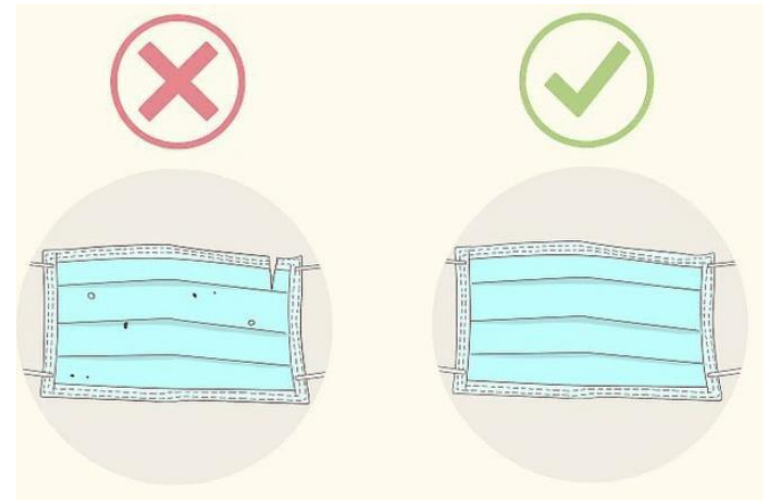


MNS richtig an- und ablegen

1. Vor dem Anlegen Hände waschen

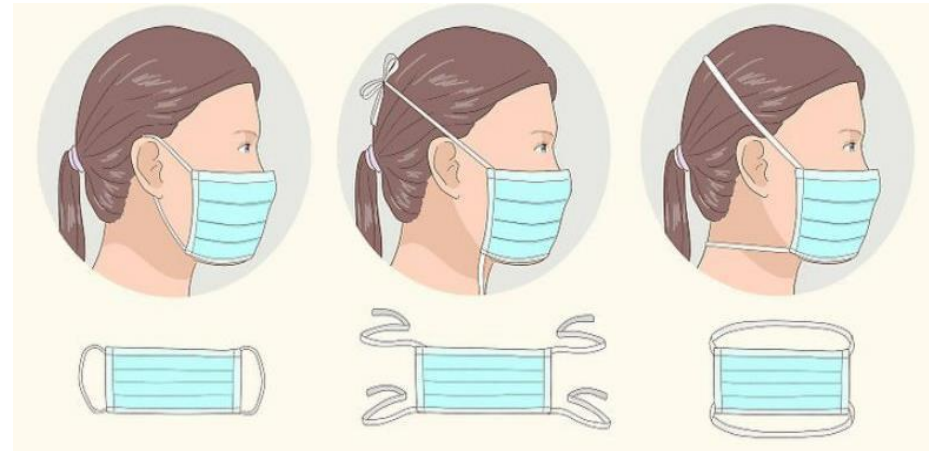


2. Maske überprüfen

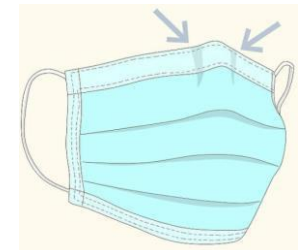


MNS richtig an- und ablegen

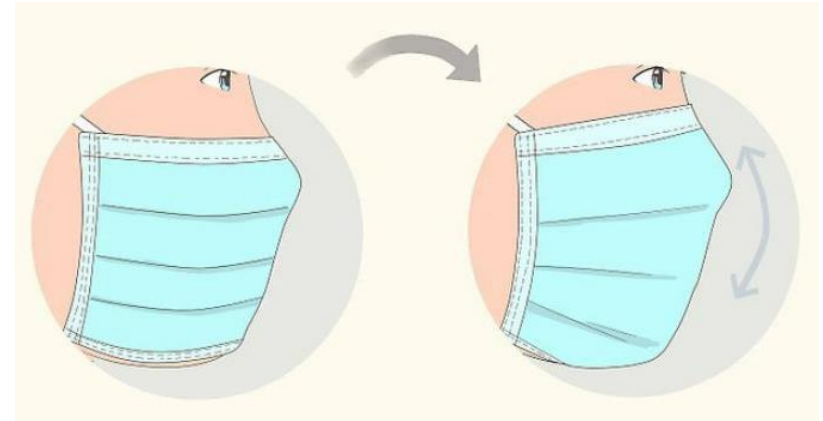
3. Maske über Gesicht stülpen:
Maske dazu an den
Ohrenschlaufen oder Bändern
anfassen



4. Maske je nach Art fixieren:
Schleife oder Justierung und
Nasenflügel anpassen



5. Maske anpassen: über Nase und Kinn ziehen



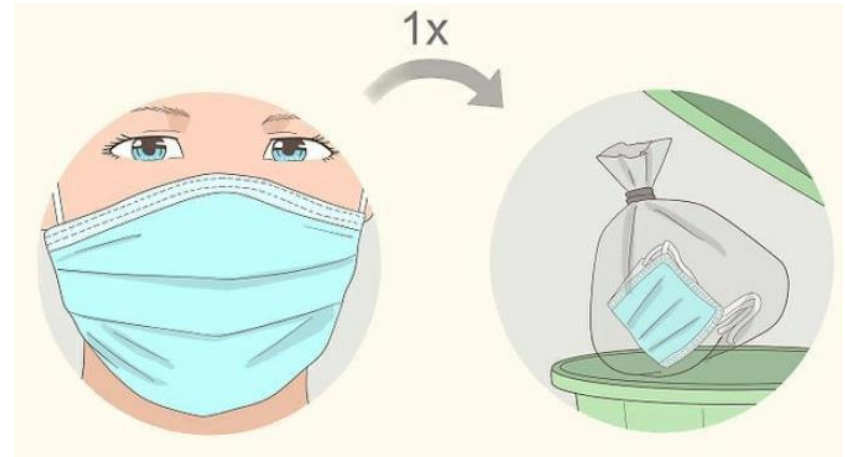
Nicht unter die Nase oder Kinn schieben

Nicht die Maske anfassen sondern immer nur die Bänder



6. Einwegmaske entsorgen oder Mehrwegmaske sicher bis zum Waschen aufbewahren

**Nach jedem Berühren der Maske
Händewaschen nicht vergessen!**





Maske nicht anfassen



Nicht unter Nase tragen

Nicht unter Kinn tragen

